



HMS / ISPS VEILEDER

LARVIK HAVN 2024



LARVIKHAVN

Velkommen til Larvik Havn

Larvik Havn er en virksomhet som setter fokus på Helse, Miljø og Sikkerhet (HMS). Som et ledd i dette, har vi utarbeidet denne veilederen som beskriver minimumskrav for ansatte og besøkende som har sitt daglige virke i havneområdet.

Veilederen tar også for seg ISPS koden som skal bidra til å etablere preventive tiltak, samt legge til rette for å bekjempe sikkerhetstrusler mot skip og havner i internasjonal fart.

Alle som har sitt virke innenfor ISPS området plikter å sette seg inn i relevante prosedyrer, regler og bestemmelser for Larvik havn.

1. Bruk av synlighetsklær, hjelm og vernesko

Synlighetsklær, hjelm og vernesko skal alltid benyttes innenfor ISPS området ved Larvik havn.

2. Rapportering av HMS avvik

HMS avvik er et brudd på gjeldene lover, bestemmelser og forskrift som regulerer helse, miljø og sikkerhet på arbeidsplassen.

Alle ansatte ved virksomheter i Larvik havn har en plikt til å rapportere avvik i henhold til selskapenes prosedyrer for dette.

3. ISPS

ISPS er et internasjonalt regelverk, basert på IMO-kode og EU forordning, til bekjempelse av sikkerhetstrusler mot skip i internasjonal fart og havner som anløpes av slike. Videre skal bestemmelsene hindre at skip kan nyttes til ulovlig transport av våpen, personer eller annet i forbindelse med terrorhandlinger.

Regelverket innebærer at tilgang til internasjonale havneterminaler er begrenset, og regulert i hver enkelt terminals sikringsplan.

Larvik havn har fire ISPS terminaler:

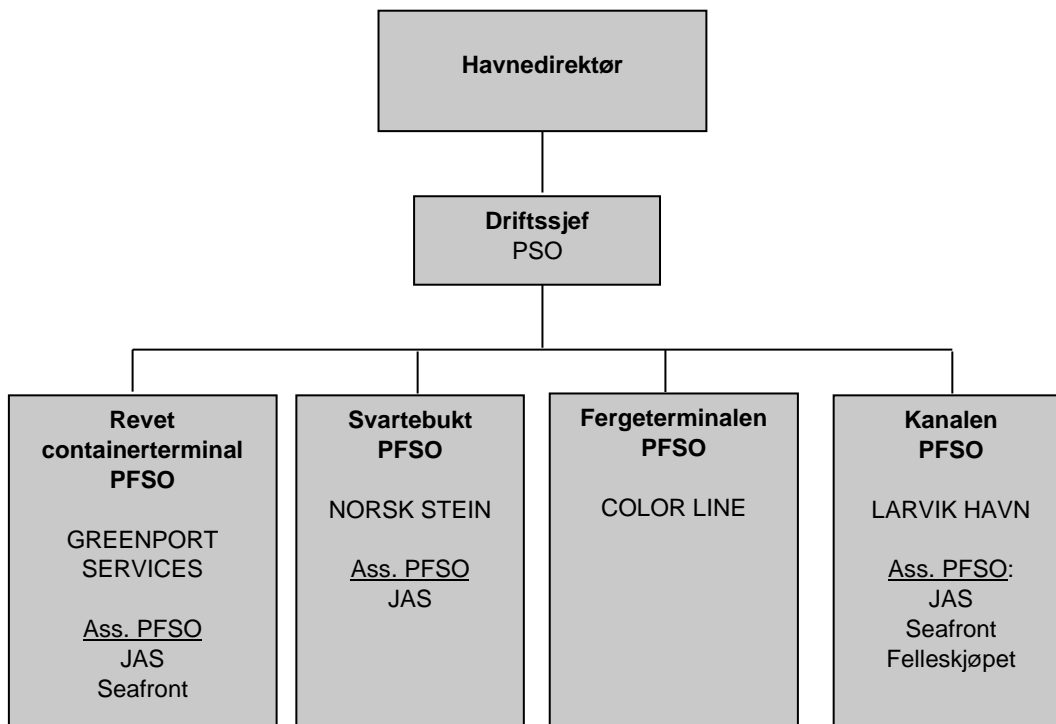
- Containerterminalen
- Fergeterminalen
- Kanalen
- Svartebukt

Det er utarbeidet sikringsplan (PFSP) for hver terminal.

3.1 ISPS – Organisasjon

Alt personell som er tilknyttet havneterminalene har plikt til å rapportere securityhendelser. Securityhendelser rapporteres til PFSO.

Securityhendelse eller securitybrudd skal dokumenteres som et ISPS avvik.



3.2 ISPS områdene

Svartebukt



Revet og Kanalen



3.3 Adgang til ISPS terminalene i Larvik havn

Adgang til ISPS-terminalene krever forhåndsgodkjenning. Sporadiske besøk skal varsles på forhånd.

Alt personell skal bære synlig adgangsbevis, og biler skal ha kjøretillatelse synlig.

Bedrifter som har virksomhet i havnen på jevnlig basis kan inngå sikringskontrakt, og få permanent adgangskort til egne ansatte etter å ha gjennomgått relevant opplæring.

Larvik Havn kan snart tilby nytt moderne kurs relevant for alle som har, eller ønsker tilgang til havnen.

Spørsmål vedr. sikring av terminalene, herunder hvordan man får tilgang, hvilke regler som gjelder mv. skal rettes til terminalens sikringsoffiser (PFSO, se pkt 4.0)

4.0 Viktige telefonnummer

- PFSO Revet
Nils Olav Moe, Greenport Services AS - Tlf: 907 76 412
E-post: Nils.Olav.moe@greenportservices.com
- PFSO Fergeterminalen
Nora Rosø, Color Line - Tlf: 911 88 125 - E-post: nora.rosø@colorline.no
- PFSO Kanalen
Erling Kristensen, Larvik Havn - Tlf: 917 35 988 - E-post: ek@larvik.havn.no
- PFSO Svartebukt
Stig Axel Olsen, Norsk Stein - Tlf: 941 72 329 - E-post: stig@stema-shipping.no

ENHET	Telefon
Hovedredningssentralen	55 64 60 00
Vestfold politi	33 34 44 00
Larvik politistasjon	33 13 20 00
Kystverket	37 01 97 00
Larvik tollstasjon	33 18 18 15
JAS Worldwide Norway	33 13 94 00
Seafront Logistics AS	33 13 93 00
Greenport Services AS	92 83 35 55
Havnedirektør, Larvik Havn	90 72 80 77
Vakttelefon LHKF, kun helg	948 07 688
Driftssjef, Larvik Havn	917 35 988
Brann	113
Ambulanse	110
Politi	112

5.0 Definisjoner og uttrykk

- **ISPS**
International Ship and Port Facility Security
- **PFSP**
Plan for Sikring havneterminal, med tiltak for å beskytte anlegg, skip, last, personer, lasteenheter og forsyninger til skip mot security-hendelse.
- **DOS (Declaration of Security)**
Avtale mellom skip og havneterminal som beskriver fordeling av ansvar for innføring av securitytiltak.
- **Skipets sikkerhetssjef (SSO – Ship Security Officer)**
Person som er utpekt som ansvarlig for implementering, revisjon og vedlikehold av securityplaner om bord i skipet.

- Sikkerhetssjef (PFSO – Port Facility Security Officer)
Den person som er utpekt som ansvarlig for utvikling, implementering, revisjon og vedlikehold av securityplaner i havnen.
- Security nivå 1
Det nivået hvor et minimum av relevante securitytiltak skal opprettholdes til en enhver tid.
- Security nivå 2
Det nivået hvor relevante securitytiltak skal opprettholdes for en viss tidsperiode som et resultat av en økt risiko for en securityhendelse.
- Security nivå 3
Det nivået hvor relevante securitytiltak skal opprettholdes for en begrenset tidsperiode når en hendelse er umiddelbar forestående eller sannsynlig.

